

TERMINOLOGIE și MOD DE APLICARE A METODEI

Pentru o mai ușoară înțelegere a activității pe care trebuie să o realizați (a metodei propuse) vă rugăm să citiți cu atenție cele ce urmează.

Terminologie :

Cuvânt imagine = cuvântul pe care îl prezentați copilului sub formă de imagine (fig.1). Pe site-ul amintit în aceasta carte veți găsi realizate astfel de cuvinte-imagine pe care trebuie doar să le tipăriți și să le decupați.

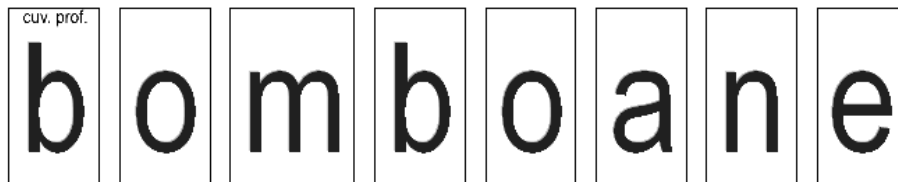
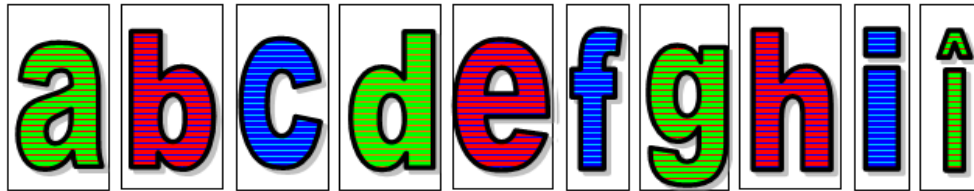


Fig.1 – cuvânt imagine (cuvântul prezentat de profesor copilului)

Litere colorate = literele colorate și îngroșate sunt necesare pentru a focaliza atenția, pentru a evidenția importanța literei (fig.2). La final de carte și pe site găsiți realizat acest alfabet colorat. După printare pentru logopezi recomandăm plastifierea alfabetului și decuparea sa. În acest fel veți putea folosi acest material pe o perioadă mai lungă de timp iar uzura va fi mai mică.



Alfabet normal = litere normale ale alfabetului (fig.3). La final de carte și pe site veți găsi acest alfabet normal. Acest alfabet trebuie plastifiat și decupat din aceleași considerente amintite mai sus.

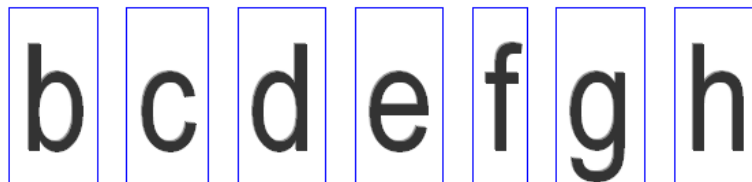


Fig. 3 – alfabet normal (literele trebuie decupate și folosite individual)

Cuvânt imagine silabe (fig.4) = imaginea pe care va lucra copilul (peste fiecare literă copilul va pune litera din alfabet corespunzătoare pe care ați decupat-o, excepție făcând "litera dificultate" pe care copilul o înlocuiește cu litera corespunzătoare din alfabetul colorat.

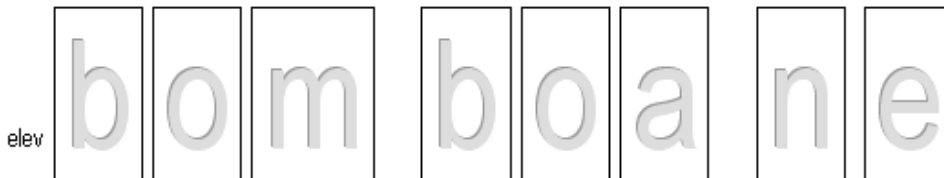


Fig.4 – cuvânt imagine silabe

Modalitate de lucru :

Să exemplificăm cazul cuvintelor ce conțin grupul de consoane **mb**

Ex. Bom**mb**oane - scris greșit de copil ca bon**mb**oane

ACTIVITATEA DVS (pregătitoare) – înainte de a începe munca propriu-zisă cu copilul.

- realizați lista cuvintelor pe care doriți să le corijați (în cazul nostru bomboane).
- analizați cuvintele și identificați la fiecare problemele majore (în ce constă dificultatea pentru copil). În cazul nostru se înlocuiește **m** cu **n**.
- pregătiți din timp litera sau literele alfabetului colorat și îngroșat care să evidențieze litera problematică (litera colorată și îngroșată va corespunde literei greșite deci, în cazul nostru **m**). Această literă o să vă fie utilă pentru a EVIDENȚIA modelul corect al cuvântului.
- Alegeți din alfabetul normal literele din care se formează cuvântul (cuvintele). În cazul nostru **a, b, b, e, o, o, n**, fără să alegeți litera m



ACTIVITATEA PROPRIU-ZISĂ (dvs. și copilul)

- Prezentați elevului “cuvântul imagine” (**fig.1**)
- Pierdeți intenționat câteva secunde cu copilul pe acest cuvânt. Prezentați fiecare literă copilului (**b, o, m, b, o, a, n, e**)!
- pronunțați cuvântul pe silabe împreună cu copilul (**bom-boa-ne**).

Apoi insistați pe următorii pași:

1. Puneți copilul singur să citească cuvântul imagine (cuvântul profesor) pe litere (**fig.1**).
2. Dați copilului “cuvântul imagine silabe” (**fig.4**). Pe acest model puneți copilul să construiască cuvântul folosindu-se de literele puse la dispoziție de dvs. (literele din alfabetul normal și litera problemă din alfabetul colorat). Apoi rugați copilul să înlocuiască litera problemă cu o literă de altă culoare tot din alfabetul colorat (litera îngroșată, colorată). În final modelul completat de elev va arăta ca în figura 5.



Fig.5 – final cuvânt realizat de copil

3. Rugați copilul să citească din nou cuvântul.
4. După citire rugați copilul să închidă ochii și să-și imagineze cuvântul scris (dacă nu reușește reveniți la pasul 2). Aceasta etapa este importantă pentru construirea și reproducerea ulterioară a cuvântului.
5. În timp ce copilul își imaginează cuvântul acoperiți materialul cu o foaie, apoi rugați copilul să scrie cuvântul învățat din memorie (fără să se folosească de cuvântul-imagine al său și nici al profesorului). Dacă nu reușește reveniți asupra pasului 2-3.
6. Prezentați apoi copilului cuvinte asemănătoare ca structură care să cuprindă literele (sunetele dificile). În cazul nostru... **bombă**, **bombăni**, **bombarda**, **tombolă**, **trombon**, apoi

altele asemănătoare ca structură **mb**: **îmb**lănit, **zâmb**et, **limb**ă, **sâmb**ure etc. Această etapă duce la stabilirea unei legături logice între acest cuvânt și celelalte cu dificultate asemănătoare.

OBSERVAȚII

- Această modalitate de lucru ar trebui respectată. Este foarte important ca după activitatea de învățare copilul să realizeze cuvântul cu ajutorul literelor normale fără să i se mai pună la dispoziție materialul intuitiv.
- Materialul se poate adapta cu puțină imaginație și pentru copiii mai mici care nu știu să scrie!
- Nu folosiți într-o ședință mai mult de 5-7 cuvinte!
- Faceți totul să fie distractiv!
- Nu insistați pe modelul greșit de pronunție sau scriere! Insistați pe modelul corect!
- Asociați cuvântul cu imaginea corespunzătoare acolo unde se poate și mai ales în cazul în care folosiți metoda pentru activitate de îmbogățire a vocabularului (găsiți pe site-ul prezentat în introducere o bază de date cu imagini utile gratuite pe care puteți să o folosiți).

Pentru a vă ajuta am realizat noi o bază de date cu aceste cuvinte. Ea se găsește pe același site.

Practic pe site veți găsi următoarele materiale practice:

- **alfabet pentru cuvinte.doc** (doar decupați literele printate);
- **alfabet pentru înlocuire literă problemă.doc** (alfabetul colorat pregătit pentru decupare);
- **fișe cuvinte pentru elev.doc** (cuvântul imagine pe care lucrează elevul);
- **fișe cuvinte pentru profesor.doc** (cuvintele imagine pe care le folosește profesorul);
- **exemple de fișe practice pentru fiecare dificultate.**