

## ÎNLOCUIREA VOCALEI E DIN HIATULUI AE CU DIFTONGUL IE

### **Cuvânt imagine profesor fig.1**

Este cuvântul pe care îl prezentați copilului sub formă de imagine ca model. (cuvântul la care ați constatat dificultatea, pe care copilul îl scrie greșit) în cazul exemplului nostru cuvântul *aer*.

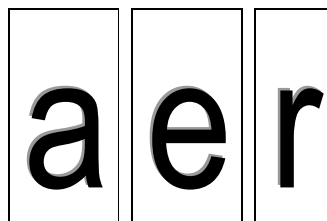


Fig. 1 – cuvânt imagine profesor ()

### **Cuvânt imagine elev fig.2**

Este cuvântul imagine pe care va lucra copilul (pe acest model sunt suprapuse literele de alfabet din figura 3)

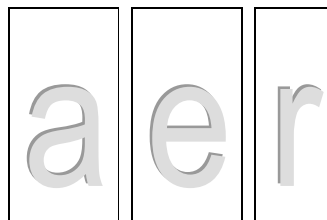


Fig. 2 – cuvânt imagine elev

### **Alfabet normal fig.3**

Sunt litere de culoare neagră ale alfabetului de care elevul trebuie să se folosească la realizarea modelului din figura 1. Aceste litere trebuie suprapuse pe modelul din figura 2

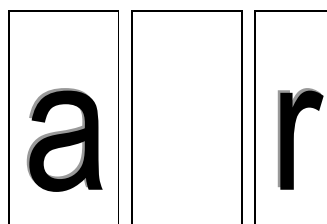
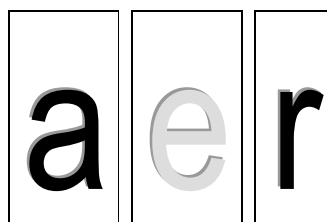


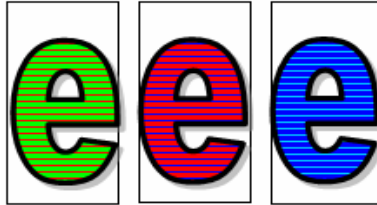
Fig. 3 – literele alfabetului

Observați că pentru vocala **e** din hiatul **ae** care este înlocuită cu diftongul **ie** nu am pus la dispoziția copilului vocala corespunzătoare din alfabetul normal. Pentru aceasta vom alege litera corespunzătoare din alfabetul colorat (vezi figura 4). Modelul prefinal arată ca în imaginea de mai jos.



### **Litera colorată fig.4**

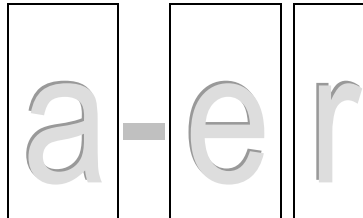
Face parte din alfabetul colorat cu litere îngroșate folosit pentru a focaliza atenția, pentru a evidenția importanța literei. Lăsați copilul să aleagă în timpul activității din cele 3 variante litera de culoare pe care o dorește.



**Fig. 4** – litere colorate (trebuie decupate individual)

Observație.

Dacă doriți puteți să lucrați această metodă și pe un model cuvânt-imagine-silabe (figura 5) pentru a realiza și despărțirea cuvântului în silabe.



**Fig. 5** – cuvânt-imagine-silabe pentru elev

### **Model final fig.6**

În final modelul realizat de copil va arăta ca în figura 7.



**Fig. 6** – cuvânt realizat de elev

Cu această ultimă etapă, activitatea de învățare s-a terminat. Acum puteți să începeți folosirea acestui cuvânt în propoziții simple. O metodă utilă, hazlie dar foarte eficientă este de a realiza cu elevul propoziții simple distractive.

*Exemplu :*

Aerul nu se vede.

---

Am pus în anexa–cuvinte dificile, o listă care cuprinde cuvintele uzuale cu această dificultate (cuvinte care conțin structura consonantică problematică mb). Noi am realizat în această carte câte un exemplu din fiecare dificultate. Mai multe fișe preparate și alte exerciții găsiți gratuit pe siteul [www.corectarealimbajului.ro](http://www.corectarealimbajului.ro).